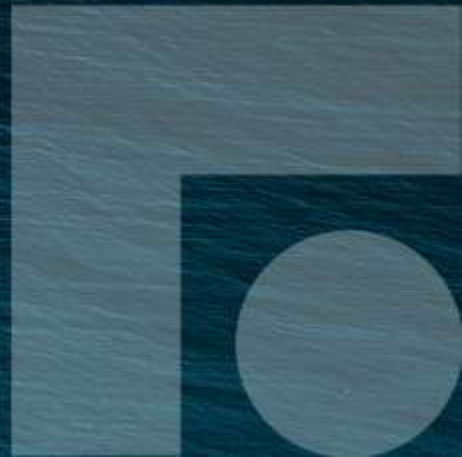


# Fjárhags- og mannauðs- upplýsingar ríkisins

Ríkisreikningur.is og annað



# Fjársýslan

- Þjónustu- og þekkingarstofnun á sviði opinberra fjármála, mannauðs og innkaupa
- Helstu verkefni
  - Bókhalds-, áætlana- og uppgjörsþjónusta
  - Greiðslu- og innheimtustýring
  - Ráðgjöf í mannauðsmálum
  - Launaumsýsla og greiðsla launa ríkisstarfsmanna
  - Útboðsráðgjöf og stefnumótandi innkaup
  - Opinber nýsköpun og umbótamál ríkisins
  - Rekstur – og þróun fjárhags- og mannauðskerfa ríkisins

# Gögn

- Höldum utan um og stýrum gríðarlega stóru gagnasafni
  - Gögn frá 2004 í miðlægum kerfum
  - 400 fjárlagaliðir
  - 23 þúsund ríkisstarfsmenn
  - Tekjur ríkissjóðs
  - Heildarútgjöld ríkissjóðs 1.489 ma.kr.
- Hvernig búum við til virði úr gögnunum ?

# Virði gagnanna

- Lykilatriði við ákvarðanatöku að byggja á réttum upplýsingum
- Aðhald almennings mikilvægt
  - Innkaup
  - Samanburður milli stofnana
  - Samanburður við einkamarkaðinn
- Unnið er með almannafé og gríðarlega mikilvægt að farið sé vel með
- Skilningur á gögnum bætir og dýpkar umræðu um hlutverk ríkisins

# Upplýsingar um fjármál

- Fjármálaáætlun
- Fjárlög
- Áætlanir
- Árs- og árshlutauppgjör (IPSAS)
- Hagskýrslur (GFS)
- Framvinduskýrslur - ráðuneyti
- Aðrar upplýsingar til almennings

# Áskoranir

- Flækjustig
  - Mismunandi framsetning, tilgangur & aðilar
  - Flóknar upplýsingar
  - Skortur á þekkingu á gögnunum
- Upplýsingar ekki tímanlegar
- Breytt form á notkun gagna
  - Ekki mikill áhugi á fjárhagsupplýsingum ríkisins
  - Styttri athyglisspönn
  - Áhersla á fyrirsagnir og mismunandi túlkun á gögnum

# Væntingar

- Auðvelt aðgengi að gögnum
  - Niðurhal hrágagna
  - Stjórnendaupplýsingar
  - Opnar upplýsingar – allt uppi á borðum
- Bættur tímanleiki
- Myndræn framsetning
- Upplýsingar í skiljanlegu samhengi

# Ríkisreikningur.is

- Settur í loftið í september 2017
- Markmiðið
  - Auka gagnsæi og aðgengi almennings að fjárhags- og mannauðsupplýsingum ríkisins
  - Aðgengi að útgefnum ríkisreikningum frá 2017
  - Horft til sambærilegra verkefna í öðrum löndum
- Hluti af reikningsskilabreytingum
- PowerBI skýrslur sem byggja á vöruhúsum gagna
- Létt yfirbragð á framsetningu í samvinnu við Stafrænt Ísland



# Forsíða

- Heildaryfirsýn
  - Tekjur
  - Gjöld
  - Umfang
- Uppruni tekna
- Uppruni gjalda
- Þróun á afkomu ríkisins

# Ríkisreikningur

Á ríkisreikningu.is má finna ýmsan fróðleik um rekstur og mánnað ríkisins.

[Fyrirvarar um upplýsingar](#)

# 2022

^  
[Sjá eftir ári](#)  
v

Tekjur

**1230 milljarðar**

Gjöld

**1405 milljarðar**

## Hvaðan komu tekjurnar?

Ríkið fær mest af sínum tekjum í formi skatta. Margar stofnanir standa undir hluta af kostnaði með sölu á margvislegri þjónustu. Síðasti flokkurinn er svo samansafn af ýmsum líbum s.s. sölu eigna og framlög frá þriðja aðila.

[Sækja gögn í Excel](#)

[Skýringar](#)



# Fjárhagsgögn

- Tekjur og gjöld
  - Út frá málefnaflokkum
  - Út frá bókhaldstegundum
  - Út frá ráðuneytum
  - Út frá ríkisaðilum eða verkefnum
- Lykiltölur
  - Samhengi við hagstærðir
  - Samhengi milli aðila

FORSIÐA + LIÐHAGSGÖÐUR

	Málafni	Tegund	Ráðuneyti	Ríkisaðilar og verkfæri	Lyktitölur
--	---------	--------	-----------	-------------------------	------------

Ári eftir ári  
 2022

Eftir eftir tegund  
 Tölu - Göðu

**Yfirmálafasir**

Upphæð (mll.) Fyrir ári Breyting %

Almannu- og atvörygg	33.026,1	34.572,6	10,2%
Ífraga, húsnæði og tryggingarmál	219.874,4	302.948,9	5,8%
Veitingarmál	221.445,1	237.491,5	6,1%
Almannu- og atvöryggarmál	117.350,0	111.853,5	4,9%
Almannu- og atvöryggarmál og þekkingarþætur	30.033,3	20.095,1	3,9%
Önnur málafasir	266.195,5	258.793,4	3,8%
Samþykki- og þekkingarmál	34.025,4	30.630,9	13,4%
Skatt-, vagn- og félagsmálafasir	21.170,5	20.630,2	2,4%
Verkfæðarmál	25.883,4	21.507,8	10,1%
Vestgöngu	82.748,8	103.542,1	10,0%
<b>Samtals</b>	<b>1.272.042,9</b>	<b>1.212.282,9</b>	<b>4,9%</b>

**Upphæðir eftir fjárhagsviðfangi**

■ Gjafmál (mll.) ■ Eyrni (mll.)



Ári eftir ári  
 2022

Miðstærri Málafasir  
 Allt

Ráðuneyti, Skattur  
 FY

**Afkoma**



**Ársvæki**



Ríkisaðili	Gjafm (mll.)	Ársvæki	Laukagættur (mll.)	Lauk/Ársvæki	Lauk/Gjafm
Liðuneyti	10.227.000				
Samþykki	15.225,7	15,0%	16.000,0	15,3%	98,7%
Lífeyrisaðildir og annar atvörygg	10.000,0	9,8%	12.000,0	12,0%	120,0%
Vestgöngu	10.100,0	10,0%			
Gjafgjöld	44.274,6		47,0%		106,4%
Önnur málafasir - Sjálfvæki	40.000,0				
Skattur og annar atvöryggarmál	29.000,0				
Almannu- og atvöryggarmál	10.000,0	9,8%	10.110,0	10,1%	103,1%
Almannu- og atvöryggarmál og þekkingarþætur	20.000,0				
Almannu- og atvöryggarmál og þekkingarþætur	27.000,0		14,0%		100,0%
Vestgöngu	10.100,0	10,0%	10.000,0	9,9%	99,0%
Hjálpargjöld	22.741,1				
Almannu- og atvöryggarmál	10.000,0				
Önnur málafasir	10.000,0				
Samtals	10.227.000				

# Mannauðsgögn

- Upplýsingar um ríkisstarfsfólk
  - Fjöldi starfsfólks og stöðugilda í heild og eftir kyni
  - Lýðfræði – aldursdreifing starfsfólks
  - Menntunarstig
  - Stéttarfélög

Starfsmenn

Lýðfræði

Menntun

Stéttarfélag

Síð eftir ári  
2021Ráðuneyti  
ÁRStofnan  
ÁREftir tölur eftir  
fjöldi stöðugilda

Helldar fjöldi starfsmanna óháð stofnasvæm

23.132

1.9.2021

Fjöldi stöðugilda

20.017

1.9.2021

Stöðugildi eftir kyni

6.845

1.9.2021

0,0%



13.171

1.9.2021

## UM GÖGNIN

Fjöldi starfsmanna eru tekið tillit til starfsmanna á síðum starfsmanna og af samstarfsmannum sínum á heimilum starfsmanna tekið tillit til þeirra (þar HANNASSÖÖN starfsmanna stafrá starfsmanna þeirra tryggja þeim tölu, þetta er ekki).

Stöðugildi eru frá 100% stafrá fjöldi stöðugilda er. Stafrá er fjöldi starfsmanna þar sem náðum starfsmannum gæti myndast eit stöðugildi.

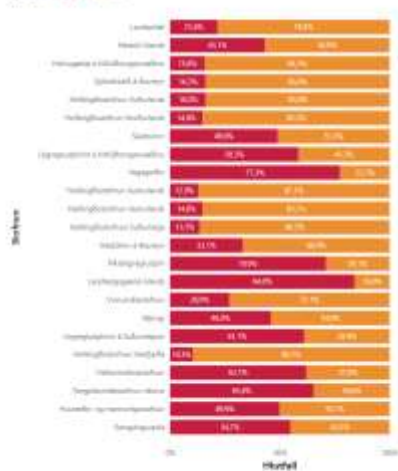
Launtölur eru samantölur af heild og heildstærðum gögnum.

## RÁÐUNEYTI

## STOFNANIR

Helldar fjöldi kynja eftir stofnasvæm

Kyn: Menn Kvæmar Bólur

Síð eftir ári  
2021Ráðuneyti  
ÁRStofnan  
ÁREftir tölur eftir  
fjöldi stöðugilda

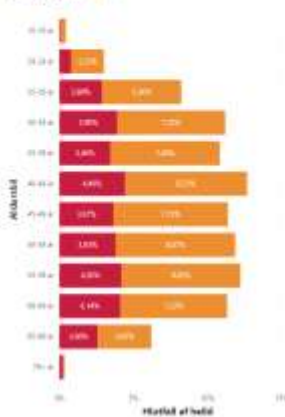
Fjöldi stöðugilda

20.017

1.9.2021

Stöðugildi í hverjum aldurshóp

Kyn: Menn Kvæmar Bólur

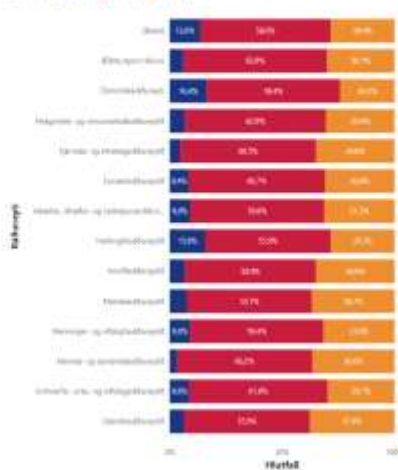


## RÁÐUNEYTI

## STOFNANIR

Helldar fjöldi kynja eftir ráðuneytum

Kyn: Menn Kvæmar Bólur



# Yfirlit um afkomu og efnahag

- Heildaryfirlit fyrir ríkissjóð
- Birt eins og kemur fram í ríkisreikning
- Afkomuyfirlit
  - Tekjur
  - Gjöld
  - Afkoma
- Efnahagsreikningur
  - Eignir
  - Skuldir
  - Eigið fé

FORSÍÐA | YFIRLIT YFR AFKOMU OG EFNAHAG

Yfirlit yfir afkomu	Efnahagsreikningur
---------------------	--------------------

Sjá eftir ári  
2022

Liðir	Rauntölur (millj.)	Ár á undan (millj.)	Breyting %
<b>Tekjur</b>			
<b>Ríkistekjur</b>			
Skatttekjur	-860.967,16	-709.342,77	21,4%
Tryggingagjöld	-518.538,03	-88.617,88	18,2%
Aðrar ríkistekjur	-23.632,81	-22.269,36	6,1%
<b>Samtals</b>	<b>-1.001.135,99</b>	<b>-830.229,81</b>	<b>20,6%</b>
<b>Tekjur af starfssemi</b>			
Sala á vöru og þjónusta	-24.349,23	-19.907,46	22,3%
Aðrar tekjur	-43.348,05	-21.197,34	104,5%
<b>Samtals</b>	<b>-67.698,08</b>	<b>-41.105,20</b>	<b>64,7%</b>
<b>Samtals</b>	<b>-1.068.834,07</b>	<b>-871.335,01</b>	<b>22,7%</b>
<b>Gjöld</b>			
<b>Gjöld</b>			
Laun, launatengd gjöld og starfsmannakostraður	388.190,02	318.385,15	21,5%
Aðrar rekstrarkostnaðir	237.814,75	230.048,31	3,4%
Fjármagnstillætur	29.431,04	31.250,04	-5,8%
Rekstranillætur	459.737,95	472.657,79	-2,8%
Afskriftir og niðurfærslur	21.250,87	24.470,95	-5,0%
<b>Samtals</b>	<b>1.138.425,54</b>	<b>1.078.812,23</b>	<b>5,6%</b>
<b>Samtals</b>	<b>1.138.425,54</b>	<b>1.078.812,23</b>	<b>5,6%</b>
<b>Fjármunatekjur og (fjármagnsgjöld)</b>			
<b>Fjármunatekjur og (fjármagnsgjöld)</b>			
Fjármunatekjur	-25.028,59	-9.026,38	715,3%
Fjármagnsgjöld	317.303,69	80.085,41	77,5%
<b>Samtals</b>	<b>92.275,10</b>	<b>69.059,03</b>	<b>53,6%</b>
<b>Samtals</b>	<b>92.275,10</b>	<b>69.059,03</b>	<b>53,6%</b>
<b>Aðrir af rekstri hlutdeildar- og dótturfélag</b>			

Sjá eftir ári  
2022

Liðir	Rauntölur (millj.)	Ár á undan (millj.)	Breyting %
<b>Eignir</b>			
<b>Óeðislegar eignir</b>			
Óeðislegar eignir	6.768,5	5.299,4	27,7%
<b>Samtals</b>	<b>6.768,5</b>	<b>5.299,4</b>	<b>27,7%</b>
<b>Varanlegir rekstrarfjármunir</b>			
Áhæð, tæki og búnaður	26.844,4	22.862,2	3,6%
Farartæki og vélar	18.945,4	17.968,9	5,9%
Fasteignir	206.913,2	205.051,6	8,3%
Samgöngumannaviki	712.107,4	689.674,3	3,3%
<b>Samtals</b>	<b>1.042.810,4</b>	<b>995.297,0</b>	<b>4,8%</b>
<b>Áhættufjármunir og langtímakröfur</b>			
Langtímakröfur	273.730,1	136.398,1	101,7%
Eignarhlutir í Wöðum	1.152.788,2	1.180.128,2	-2,5%
Erlent stöðla	15.074,2	14.655,5	4,4%
<b>Samtals</b>	<b>1.441.592,7</b>	<b>1.331.179,9</b>	<b>8,2%</b>
<b>Veltufjármunir</b>			
Óskráðar tekjur	137.477,4	130.588,0	3,7%
Nærsta árs afborganir af langtímaestíum	5.301,3	5.362,2	0,9%
Þögðir	8.304,3	7.631,3	8,7%
Skammtímaáætlun	45.470,4	37.376,8	21,1%
Handbætt fé	304.512,4	321.188,0	-4,8%
<b>Samtals</b>	<b>501.266,0</b>	<b>514.386,3</b>	<b>-2,6%</b>
<b>Samtals</b>	<b>2.993.263,5</b>	<b>2.844.163,6</b>	<b>5,1%</b>
<b>Eigið fé</b>			
<b>Hrein eign</b>			
Hrein eign	-201.807,5	-212.061,6	-4,8%
<b>Samtals</b>	<b>-201.807,5</b>	<b>-212.061,6</b>	<b>-4,8%</b>
<b>Samtals</b>	<b>-201.807,5</b>	<b>-212.061,6</b>	<b>-4,8%</b>
<b>Skuldir</b>			
<b>Langtímaáætlunir og skuldbindingar</b>			



# Útgefin gögn

- Niðurhal gagna
  - Ríkisreikningur 2017-2023
  - Ríkisreikningur 2004-2016
  - Forsíðugögn
- Tenglar á aðrar upplýsingar
  - Mánaðaryfirlit
  - Áreikningar ríkisaðila í A-hluta ríkissjóðs
  - Ársreikningar ríkisaðila í B- og C-hluta ríkissjóðs
  - Ársreikningar sveitarfélaga
  - Opnir reikningar ríkisins

# Aðrar upplýsingar

- [www.opnirreikningar.is](http://www.opnirreikningar.is)
  - Dýpri innsýn í bókhald ríkisaðila
  - Hægt að skoða eftir birgjum
  - Í endurskoðun
- [Arsreikningar.rikisreikningur.is](http://Arsreikningar.rikisreikningur.is)
  - Ársreikningar ríkisaðila í A-hluta
  - Ársreikningar ríkisaðila í B- og C-hluta
  - Ársreikningar sveitarfélaga
- [Opinberumsvif.is](http://Opinberumsvif.is)
  - Umfang hins opinbera
- Stjórnendaupplýsingar og mælaborð

# Þróun framundan

- Frekari þróun lykilmælikvarða
  - Tengja við fjármálaáætlun og fjárlög
  - Setja tölurnar í betra samhengi
- Þróun á birtingu ríkisreiknings
  - Tengja betur saman mismunandi staðla
  - Myndræn framsetning
  - Vefbirting yfirlita frekar en löng og þung pdf skjöl
- Samþætting á vefsíðum um þessi mál
  - Framþróun á ríkisreikningur.is
  - Opið bókhald