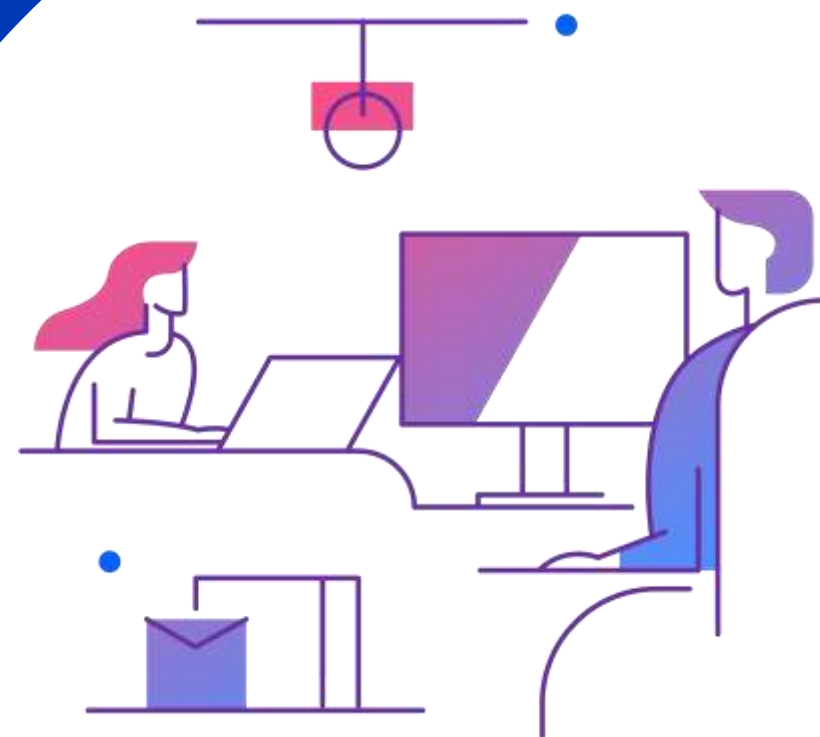


Öll á sömu síðu

Ský 27. nóvember 2024





**Við einföldum
líf fólks**



**Við erum
öll á sömu
síðu**

Við styðjum við stofnanir þvert á ríkið með þróun á vel hönnuðum lausnum til að allir geti sótt opinbera þjónustu hvar og hvenær sem er.



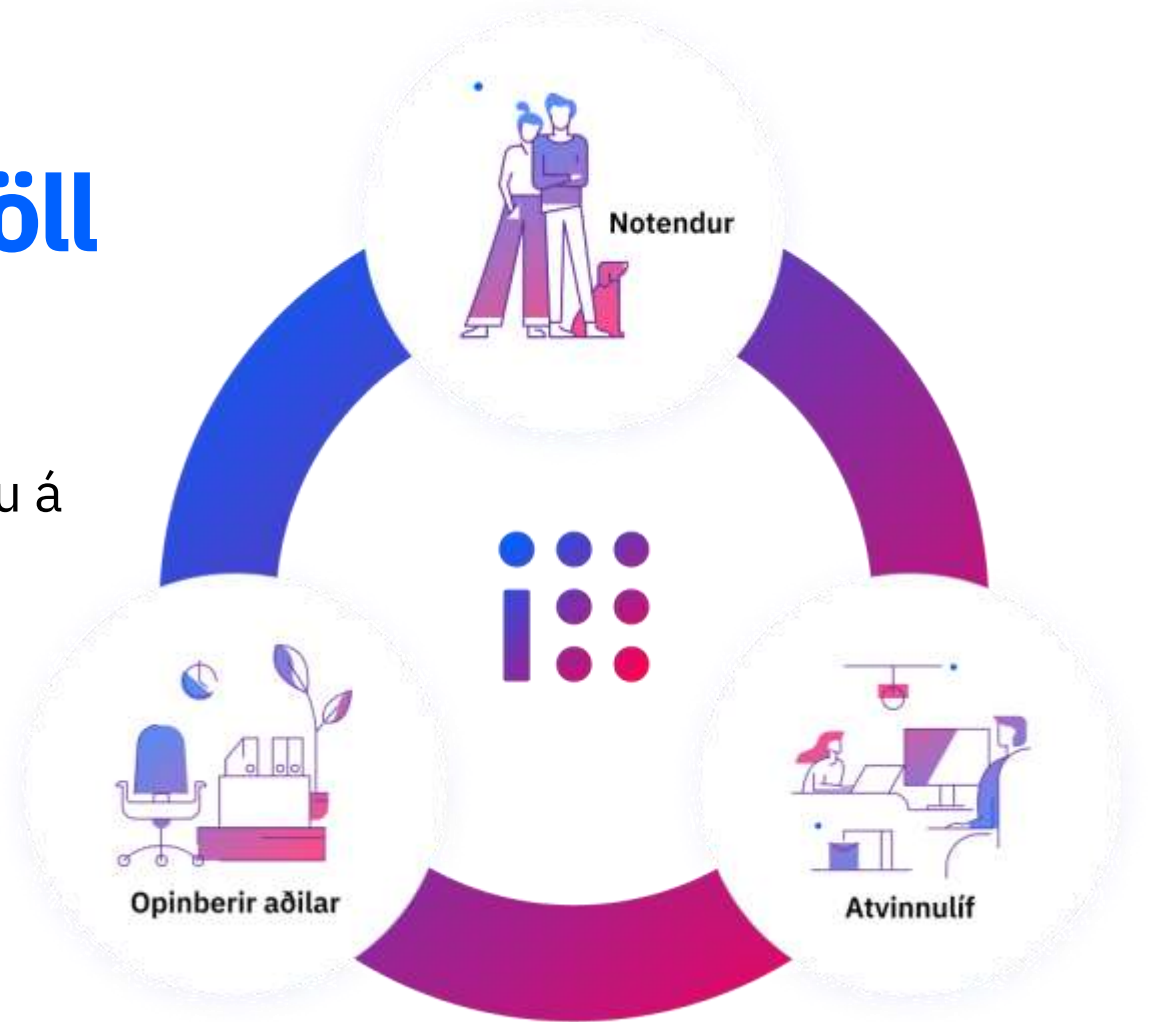
**Við
tengjum
ríkið**

Við endurhugsum opinbera þjónustu með notendaupplifun að leiðarljósi.

Ísland.is fyrir okkur öll

Miðlæg þjónustugátt hins opinbera

- Opinberir aðilar miðla sinni þjónustu á sameiginlegan vef okkar allra.
- Notendur geta nálgast opinbera þjónustu á einum stað.

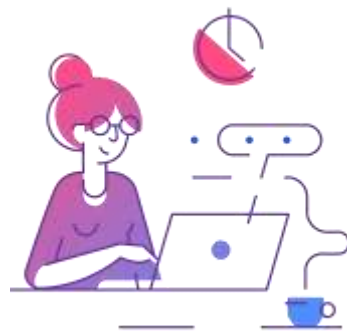




Stafrænt Ísland: Ávinningur okkar allra



Betri þjónusta



Spörum tíma



Aukum hagræði



Jákvæð umhverfisáhrif



Kjarnaþjónustur Stafræns Íslands



Ráðgjöf

Klæðskerasniðin ráðgjöf að hverju sinni. Fer eftir hvar Stofnun/sveitafélag er statt. Stuðningur við greiningu, forgangsróðun og gerð vegvísis



Vefir stofnana

Efnis- og aðgengisstefna
Tungumálastuðningur
Spjallmenni
Þjónustuvefur
44 vefir fluttir – 20+ í vinnslu



Stafrænt pósthólf

Allir opinberir aðilar skulu hafa innleitt 1. janúar 2025
Gott aðgengi á Mínum síðum Ísland.is og í Ísland.is appi
Sparar pappírs- og sendingarkostnað



Innskráning

Örugg innskráning í vefkerfi opinberra aðila
Rafræn skilríki
Tengt umboðskerfi



Ísland.is vefurinn

Allar upplýsingar um opinbera þjónustu á einum stað.
Opinberir aðilar eiga og bera ábyrgð á efninu.



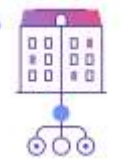
Ísland.is app

Einfaldur aðgangur notanda að mikilvægum göngum og þjónustu beint úr farsíma þegar þeim hentar.



Umsóknarkerfi

Stöðlun umsókna
Bætt aðgengi
Innskráning fyrir alla
Notendavænt



Straumurinn

Öruggur flutningur ganga
Sýring og yfirsýn á aðgengi
Gögn áfram hjá stofnun og stýrir hverjum hún veitir aðgengi.



Stjórnborð

Vefsvæði fyrir stofnanir sem heldur utan um notendastýringu og sjálfsafgreiðslukerfi Stafræns Íslands.



Umboðskerfi

Gerir einstaklingum, fyrirtækjum og stofnunum kleift að veita rafræn umboð.



Mínar síður

Notendavænt og miðlægt við mót sem tryggir aðgengi fyrir alla
Stýring á yfirsýn á aðgengi
Tungumálastuðningur



Stafræn skirteini

Opinber réttindi/skilríki er að finna í Ísland.is appinu sem og á Mínum síðum. Í Ísland.is appinu má bæta skirteinum í símaveski á einfaldan hátt.



Lausnir og þjónustuframboð fyrir opinbera aðila

234

stofnanir og sveitarfélög

- Nútímalegt vefviðmót
- Aðgengiskröfur
- Hýsingarumhverfi
- Rauntímasvörun
- Upplýsingaöryggi
- Sípróun
- Hröð og góð þjónusta
- ...



Stafrænt pósthólf



Innskráning fyrir alla



Mínar síður



Stafræn skírteini



Straumurinn (X-Road)



Umsóknarkerfi



Umboðskerfi



Vefir stofnana



Ísland.is app



Ísland.is

island.is

Vefir opinberra aðila
á Ísland.is

Hvað eru vefir stofnana á Ísland.is?

- Sameiginleg ábyrgð á aðgengi efnis á vef – óháð fötlun eða tækjabúnaði
- Tekur tillit til notenda hvort sem er í síma eða í tölvu
- Vefsvæði þar sem efnis- og aðgengismál eru fyrsta flokks
- Miðlæg þjónustugátt opinberra aðila
- Samnýta hönnunarkerfi Ísland.is
- Sérnið að þörfum notenda - komast beint að efninu
- Aðilar að Defend Iceland -villuveiðigátt (*e.Bug Bounty*)



island.is

Umboðsmaður skuldara

island.is

Tryggingastofnun

island.is

Réttindagæsla fyrir fatlað fólk

island.is

Geislavarnir ríkisins

island.is

Landspítali

island.is

Þjóðskjalasafn Íslands

island.is

Fyrir Grindavík

island.is

Samskiptamiðstöð heyrnarlausra og heyrnarskertra

island.is

Ríkiskaup

island.is

Land og skógur

island.is

Blóðbankinn

island.is

Barna- og fjölskyldustofa

island.is

Ríkissaksóknari

island.is

Sjónstöðin

island.is

Vinnueftirlitið

island.is

Hjóðbókasafn Íslands

island.is

Allt háskólanám á Íslandi á einum stað

island.is

Faggingling - ISAC

island.is

Miðstöð menntunar og skólaþjónustu

island.is

Héraðssaksóknari



Ísland.is er fyrir:

- ungt fólk
- eldra fólk
- fólk sem er að læra íslensku
- fólk sem þekkir ekki íslenska stjórnvísu
- fólk með lesblindu
- fatlað fólk
- fólk með ADHD/einbeitingarskort
- fólk undir miklu álagi
- ...okkur öll



Mikilvægi hvernig við skrifum efni

Hvað gerist þegar fólk finnur ekki eða skilur ekki upplýsingarnar?

- það hringir, bíður og spyr starfsfólk
- það mætir og bíður þess að fá að tala við starfsfólk
- það dregur rangar ályktanir og vinnur út frá þeim
- það missir af þjónustu sem það hefur rétt til

Hver er kostnaðurinn?

- tími starfsfólks
- tími einstaklingsins
- bensín/umhverfisáhrif
- neikvætt viðhorf gagnvart hinu opinbera





Dæmi um ólíka efnisframsetningu



Hvor textinn hentar ykkur betur?

Hreyfing

Hreyfing er góð fyrir líkama og sál, bætir svefn og eykur vellíðan. Góð meðalhreyfing er 20-40 mínútur á dag, 3-5 daga í viku. Hreyfing er til dæmis ganga, skokk, liðleikaæfingar, þolæfingar, styrktaræfingar, lyftingar. Einnig er nauðsynlegt að ná góðri hvíld og hvíla helst alveg einn dag í viku.

Markmið um hreyfingu. Ef þú vilt auka hreyfinguna þína er gott að byrja á að setja raunhæf markmið. Þú þarft að ákveða hvaða tími hentar og skipuleggja hversu mikla hreyfingu þú ræður við.

Hver eru þín markmið?

Ganga 3x30 mínútur á viku. Einn jógatími í viku. Teygja og rúlla tvö kvöld í viku. Létt skokk. Lyftingar með einkaþjálfara 3x viku.

Hreyfing

Hreyfing er góð fyrir líkama og sál, bætir svefn og eykur vellíðan.

Góð meðalhreyfing er:

- 20-40 mínútur á dag
- 3-5 daga í viku

Hreyfing er til dæmis:

- ganga
- skokk
- liðleikaæfingar
- þolæfingar
- styrktaræfingar
- lyftingar

Einnig er nauðsynlegt að ná góðri hvíld og hvíla helst alveg einn dag í viku.

Markmið um hreyfingu

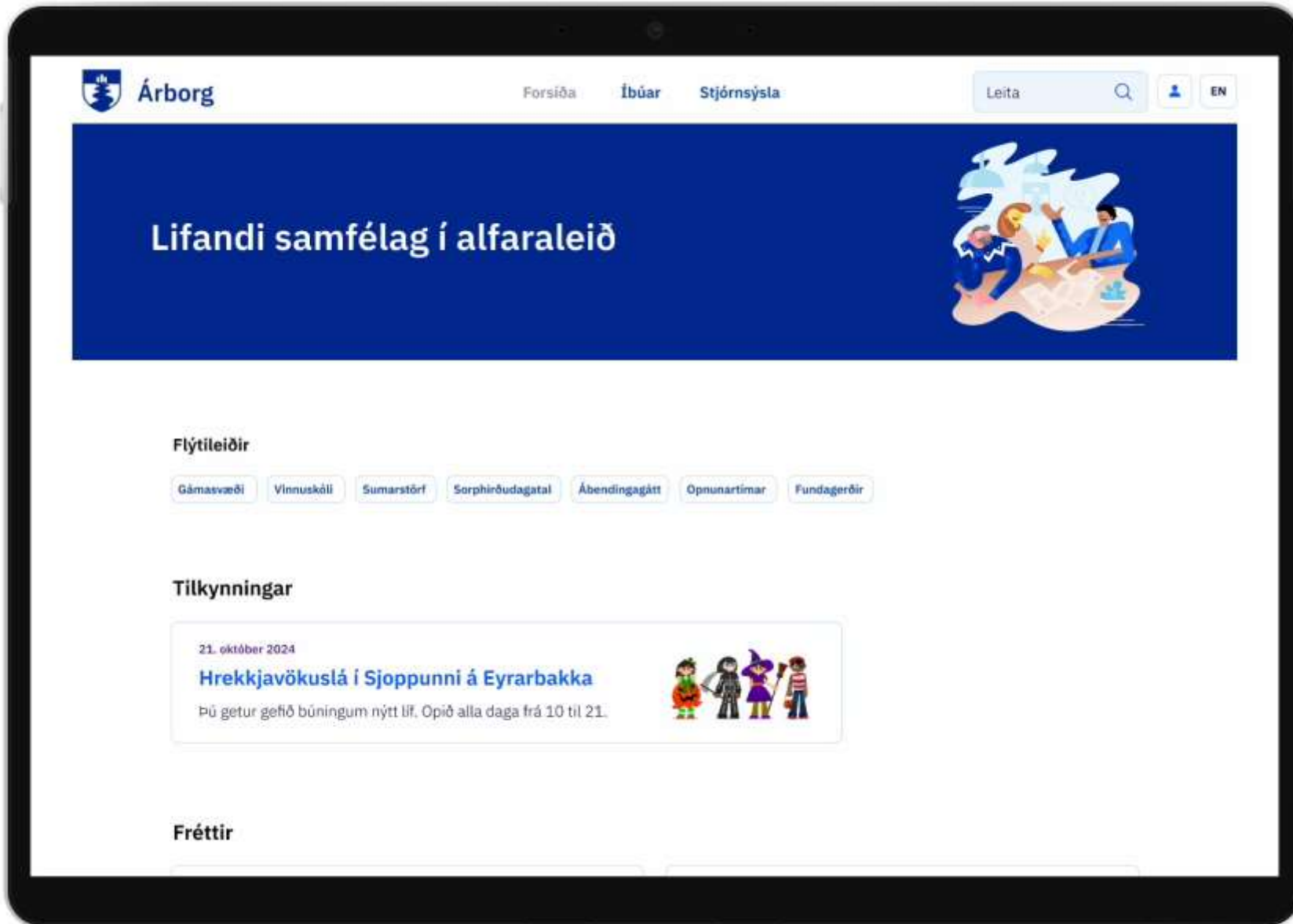
Ef þú vilt auka hreyfinguna þína er gott að byrja á að setja raunhæf markmið. Þú þarft að ákveða hvaða tími hentar og skipuleggja hversu mikla hreyfingu þú ræður við.

Hver eru þín markmið?

- Ganga 3x30 mínútur á viku
- Einn jógatími í viku
- Teygja og rúlla tvö kvöld í viku
- Létt skokk
- Lyftingar með einkaþjálfara 3x viku

island.is

**Hvernig gæti vefur
sveitarfélags litið út á Ísland.is**



Árborg

Forsíða

Íbúar

Stjórnsýsla

Leita



EN

Lifandi samfélag í alfaraleið



Flýtleiðir

Gámasvæði

Vinnuskóli

Sumarstörf

Sorþirðudagatal

Ábendingagátt

Opnunartímar

Fundagerðir

Tilkynningar

21. október 2024

Hrekkjavökuslá í Sjoppunni á Eyrarbakka

Þú getur gefið buningum nýtt líf. Opið alla daga frá 10 til 21.



Fréttir



Áskoranir og tækifæri

Öllum áskorunum
fylgja tækifæri



Íbúar

Ekki alltaf augljóst hvort
ríki eða sveitarfélag
veiti þjónustuna.



Hönnunarkerfi

Samnýtum
hönnunarkerfi sem og
efnis- og aðgengisstefnu
fyrir alla opinbera vefi.



Umsóknarkerfið

Ein umsókn per
þjónustu fyrir öll
sveitarfélög.
Dæmi: fjárhagsaðstoðin



Bætt þjónusta

Tækifæri til að veita
betri þjónustu þrátt
fyrir auknar
hagræðingakröfur.



Ferlar

Breytt vinnulag og
nálgun hvernig þjónusta
er veitt sem fylgir þó
samræming.



Málaskrár

Ólík málakerfi hjá
sveitafélögum – en þá
helst hvernig gögnum er
miðlað.

island.is

Aðrar kjarnaþjónustur Stafræns Íslands



Kjarnaþjónustur Stafræns Íslands



Ráðgjöf

Klæðskerasniðin ráðgjöf að hverju sinni. Fer eftir hvar Stofnun/sveitafélag er stutt í sinni stafrænu vegferð. Stuðningur við greiningu, forgangsröðun og gerð vegvísar



Vefir stofnana

Efnis- og aðgengisstefna
Tungumálastuðningur
Spjallmenni
Þjónustuvefur
44 vefir fluttir – 20 í vinnslu



Stafrænt pósthólf

Allir opinberir aðilar skulu hafa innleitt 1. janúar 2025
Gott aðgengi á Mínum síðum
Ísland.is og í Ísland.is appi
Sparar pappírs- og sendingarkostnað



Innskráning fyrir alla

Örugg innskráning í vefkerfi opinberra aðila
Rafræn skilríki
Tengt umboðskerfi



Ísland.is vefurinn

Allar upplýsingar um opinbera þjónustu á einum stað.
Opinberir aðilar eiga og bera ábyrgð á efninu.



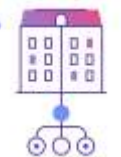
Ísland.is app

Einfaldur aðgangur notanda að mikilvægum göngum og þjónustu beint úr farsíma þegar þeim hentar.



Umsóknarkerfi

Stöðlun umsókna
Bætt aðgengi
Innskráning fyrir alla
Notendavænt



Straumurinn

Öruggur flutningur ganga
Sýring og yfirsýn á aðgengi
Gögn áfram hjá stofnun og stýrir hverjum hún veitir aðgengi.



Stjórnborð

Vefsvæði fyrir stofnanir sem heldur utan um notendastýringu og sjálfsafgreiðslukerfi Stafræns Íslands.



Umboðskerfi

Gerir einstaklingum, fyrirtækjum og stofnunum kleift að veita rafræn umboð.



Mínar síður

Notendavænt og miðlægt við mót sem tryggir aðgengi fyrir alla
Stýring á yfirsýn á aðgengi
Tungumálastuðningur



Stafræn skírteini

Opinber réttindi / skilríki er að finna í Ísland.is appinu sem og á Mínum síðum.
Í Ísland.is appinu má bæta skírteinum í símaveski á einfaldan hátt.



Stafrænt pósthólf



248

Birtingaraðilar



78

Skjalaveitur

Þar af **30** sveitarfélög



8.800.000

Send skjöl það sem af
er ári 2024

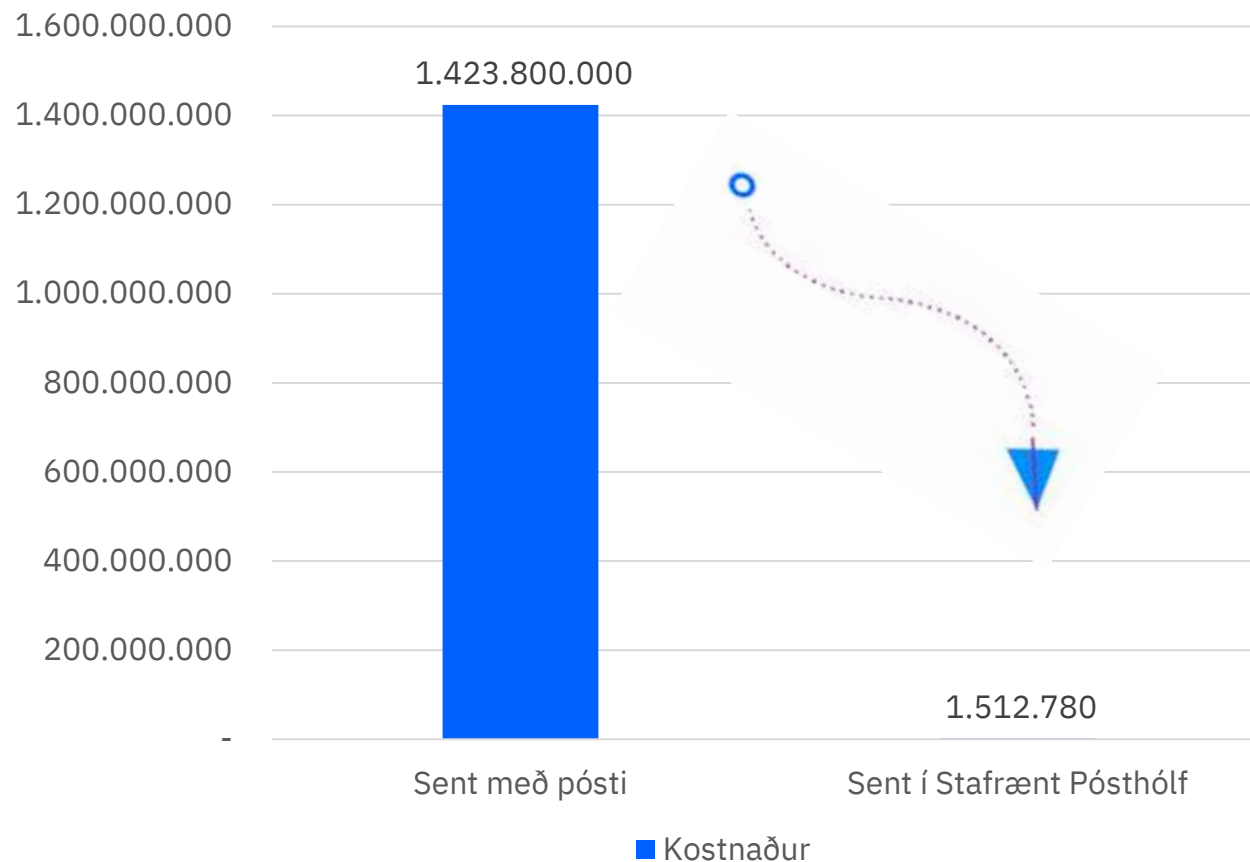


56.200.000

Send skjöl frá upphafi



Ávinningur Stafræna pósthólsins



8.475.000 skjöl á einu ári

Lægsta mögulega verð að senda eitt bréf í lúgu
168 kr.

Kostnaður við að senda eitt skjal í stafrænt pósthólf
0,178 kr.

STAFRÆNT ÍSLAND

Einföldum líf fólks

Sjálfsafgreiðsla

Jákvæð umhverfisáhrif

Miðlæg þjónustugátt

Aukum traust og tiltrú fólks á hinu opinbera

Opin gögn

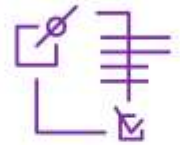
Nýsköpun

Beint að efninu

Spörum tíma

Flytjum gögn en ekki fólk

Öryggi



 island.is